

Diplôme Universitaire 2024-2025



PATHOLOGIE MAMMAIRE



« Acquérir les bases épidémiologiques, cliniques, diagnostiques et thérapeutiques indispensables à la prise en charge globale des patientes en pathologie mammaire bénigne ou maligne »



Public

- ✓ Praticiens exerçant dans les disciplines suivantes:
 - Anatomie-Pathologie
 - Chirurgie gynécologique
 - Chirurgie plastique et reconstructrice
 - Génétique médicale
 - Gynécologie médicale
 - Médecine interne
 - Médecine nucléaire
 - Oncologie médicale
 - Oncologie radiothérapie
 - Radiodiagnostic
- ✓ Internes en DES & internes internationaux dans les mêmes disciplines
- ✓ Etudiants en DESC de Cancérologie

Programme

- Epidémiologie
- Dépistage
- Clinique
- Imagerie médicale
- Anatomie & cytologie pathologiques
- Traitement et surveillance en pathologie mammaire bénigne & maligne

Enseignements

- Module 1 (Physiopathologie) **28-29 novembre 2024**
- Module 2 (Imagerie 1) **9-10 janvier 2025**
- Module 3 (Imagerie 2) **30-31 janvier 2025**
- Module 4 (Traitements locaux) **20-21 mars 2025**
- Module 5 (Traitements systémiques) **22-23-24 mai 2025**
- Examen (QCM) **juin 2024**

Format du cours

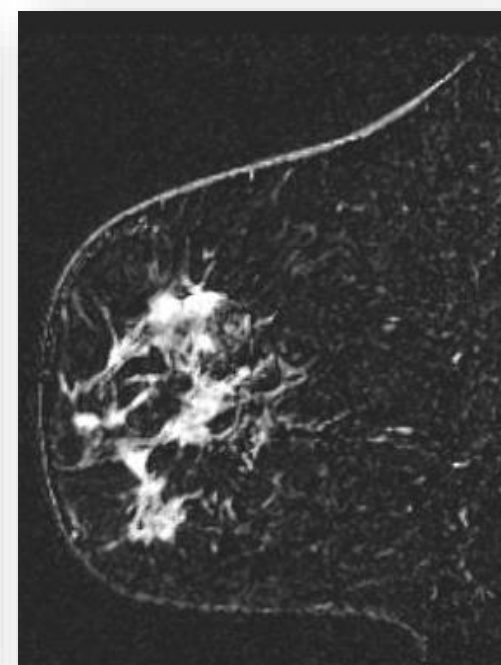
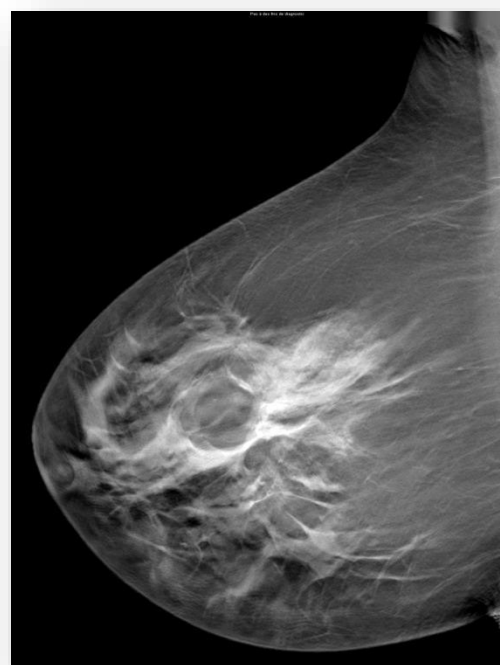
Module 2, 3, 5 : sur site

Module 1, 4 : par visioconférence

Institut Curie, site de Saint-Cloud
35 rue Dailly, 92210 Saint-Cloud – France

Pour plus d'informations :

<http://www.uvsq.fr/du-pathologie-mammaire-147184.kjsp>



Responsable scientifique

Pr François-Clément Bidard, Institut Curie

Conseil pédagogique

Pr F.C. Bidard, Dr C. Bonneau,
Dr E. Brain, Dr J.M. Guinebretière,
Dr F. Lerebours, Pr J.Y. Pierga,
Pr A. Vincent-Salomon