

UVSQ

université PARIS-SA

LA PLATEFORME D'HISTOPATHOLOGIE

Présentation

La plateforme d'histopathologie de l'UVSQ est récente (2013) et a été créée avec le soutien de la Région Ile-de-France, du Conseil Général des Yvelines, et de la Communauté d'agglomération de communes de Saint-Quentin-en-Yvelines.

Elle propose à toute la communauté médicale et scientifique, académique ou privée, une large palette d'équipements innovants et des compétences humaines (expertise, conseils, formation et travail à façon) nécessaires à la réalisation des projets dans le domaine de l'histologie et de l'immunohistochimie. L'acquisition de lames virtuelles permet une interprétation à distance de l'information collectée, ainsi que le traitement et le stockage des images.

Équipements

» SNAPFROST Excilone©

Système de congélation ultra rapide garantissant une excellente préservation de la morphologie et qualité des biomolécules.



» CRYOSTAT NX70 Microm©

Dédié à la coupe à congélation. Il est ergonomique, hautement performant, avec refroidissement du support couteau, refroidissement de l'échantillon, dispositif de réglage en hauteur, interface utilisateur par écran tactile et joystick, un module de désinfection automatique et une fonction vacutome.



» MICROTOME RM2245 Leica©

Système à rotation semi-motorisé. La coupe manuelle est assistée par une avance motorisée et de haute précision de l'échantillon, résultant en une opération efficace et une qualité de coupe maximale ainsi qu'une grande reproductibilité.



» AUTOMATE BOND III Leica©

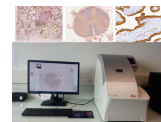
Équipement qui réalise les techniques d'immunohistochimie en 3 heures, du déparaffinage à la contre coloration. Il utilise peu de réactifs grâce à la technologie covertile®, il peut traiter 30 lames en même temps, en simple ou double marquages, utilisant des révélations chromogéniques et fluorescentes très sensibles. L'homogénéité des résultats permet des études qualitatives et quantitatives.



» SCANNER DE LAMES FOND CLAIR

HAUT DEBIT Leica Aperio® AT2©

Il permet la numérisation des coupes histologiques en fond clair à x20 ou x40, de façon automatique, semi-automatique ou manuelle de 1 à 400 lames de format standard. La gestion des lames virtuelles est assurée par eSlide Manager©, permettant stockage, mise à disposition, partage (enseignement à distance) sur un serveur dédié et analyses des données.



Accès aux équipements

Les équipements de la plateforme sont accessibles à toute personne ayant fait la demande au personnel responsable de la plateforme. Chaque utilisateur doit lire et approuver la charte de la plateforme avant de profiter des équipements et services de la plateforme.

La réservation s'effectue directement en ligne pour les utilisateurs de l'UFR (possédant un identifiant UVSQ 4-4 ; il est nécessaire d'avoir au préalable validé ses identifiants et mot de passe, pour cela une simple connexion au site est suffisante) à l'adresse suivante : <http://redmine.dsi.uvsq.fr/resa/schedule.php?scheduleid=sc150fd27328d252>

